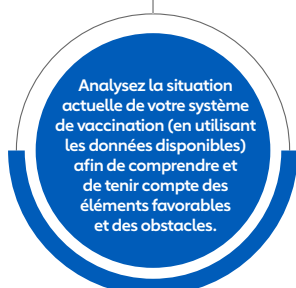


Feuille de route pour compléter votre demande à Gavi

1 2 3 4

ETAPE 1 Analyse de situation



Principales caractéristiques

- Compilez les informations et données historiques
- Procédez à des analyses des données

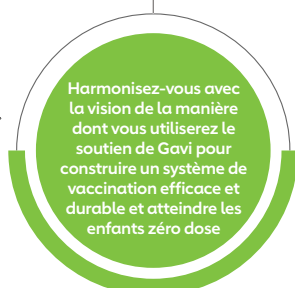
Examinez

- 🔍 [Liste de contrôle de l'analyse de situation](#)

Remplissez

- ✔ [Liste de contrôle de l'analyse de situation](#)

ETAPE 2 Théorie du Changement



Principales caractéristiques

- Convoquez les parties prenantes pertinentes pour élaborer votre Théorie du Changement de Gavi
- Elaborez et communiquez votre Théorie du Changement

Examinez

- 🔍 [Les instructions de la théorie du changement](#)
- 🔍 [Directives de Gavi sur le financement des programmes](#)
- 🔍 [Guide de l'éligibilité budgétaire](#)

Remplissez

- ✔ La Théorie du Changement (en utilisant un modèle de votre choix ou le modèle 1 ou 2 de Gavi)
- ✔ [L'argumentaire stratégique](#)

ETAPE 3 Détail de Soutien Gavi



Principales caractéristiques

- Cartographiez les objectifs, les activités et les indicateurs connexes et le budget
- Examinez les allocations de doses de vaccin et les quotes-parts de cofinancement

Examinez

- 🔍 [Les instruction des détails du soutien de Gavi](#)
- 🔍 [Les instructions budgétaires](#)

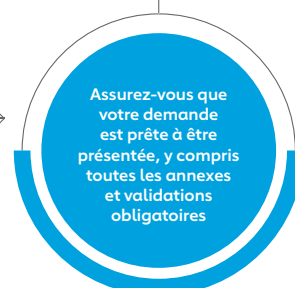
Remplissez

- ✔ [Le modèle des détails du soutien de Gavi](#), contenant:
 - ✔ Le plan de travail
 - ✔ Les détails du soutien aux vaccins nouveaux (24 premiers mois)
 - ✔ Indicateurs clés de performance liés à la subvention et Activités d'apprentissage & évaluation
 - ✔ Zones ciblées
- ✔ [Le modèle de budgétisation](#)
- ✔ Les annexes obligatoires (voir ci-dessous)

Partagez

- 🔗 Les détails du soutien aux vaccins nouveaux avec Gavi pour recevoir les allocations de doses de vaccin et le cofinancement actualisés

ETAPE 4 Liste de Contrôle



Principales caractéristiques

- Téléchargez les pièces justificatives requises
- Examinez le dossier de demande pour voir s'il est complet et de qualité.
- Obtenez les validations requises

Examinez

- 🔍 La qualité et l'exhaustivité

Téléchargez

- 📄 Les annexes obligatoires
- 📄 Les validations



Pour comprendre le processus complet d'examen et d'approbation de votre demande Gavi, veuillez consulter les [Directives du processus de demande](#).

Pour vous assurer que votre demande de soutien de Gavi pour le **processus de planification de l'ensemble du portefeuille (« FPP »)** est prête à être soumise, utilisez la liste de contrôle ci-dessous pour vérifier que vous avez bien rempli tous les éléments et toutes les pièces jointes requises.

1 Analyse de situation

- Liste de contrôle de l'analyse de situation

2 Théorie du Changement

- Théorie du changement (en utilisant le format/modèle de votre choix)
- Argumentaire stratégique

3 Détail du Soutien Gavi

- Plan de travail chiffré
- Demandes de soutien aux vaccins nouveaux (pour les nouveaux vaccins prévus dans les 24 premiers mois, le cas échéant)
- Indicateurs clés de performance & activités d'apprentissage
- Zones ciblées

Budget

- Budget détaillé (si applicable¹)

4 Annexes

Plans nationaux et rapports techniques

- Stratégie nationale d'immunisation (SNI) ou stratégie d'immunisation nationale équivalente (fortement recommandée, mais non obligatoire)
- Évaluation de la gestion efficace des vaccins (GEV), mise à jour au cours des 5 dernières années, et plan d'amélioration, mis à jour au cours des 6 derniers mois
- Revue la plus récente du PEV (si elle n'a pas déjà été fournie à Gavi)

Approbatons

- Signatures du ministre de la Santé et du ministre des Finances (ou des autorités déléguées)²
- Procès-verbal de la réunion du forum de coordination (CCIA / CCSS ou équivalent) avec approbations & signatures
- Procès-verbal de GTCV, avec approbations et signatures³

¹ Les pays "standard" ne sont pas tenus de soumettre un modèle de budget détaillé. Le plan de travail chiffré figurant dans le Détail du Soutien Gavi est suffisant.

² Pour les demandes de vaccins qui n'entraînent pas d'obligation de cofinancement pour les pays, Gavi acceptera la preuve que le ministère des finances a été informé, au lieu de la signature du ministère des finances.

³ Uniquement exigé pour des demandes de soutien pour de nouveaux vaccins.

Documentation spécifiquement requise pour les demandes de soutien aux vaccins

Outre les documents spécifiques ci-dessous, toutes les demandes de vaccins doivent contenir les éléments suivants :

- Un plan de mise en œuvre, sous la forme d'un plan d'introduction d'un nouveau vaccin, d'un plan d'action ou d'un plan de remplacement, comme indiqué ci-dessous. *Ces documents peuvent être combinés, par exemple lorsqu'un soutien est demandé à la fois pour une introduction systématique et pour une campagne/ASI.
- Plan de travail et, le cas échéant, domaines ciblés (par exemple, dans le cas d'introductions/campagnes infranationales), selon le modèle de Gavi (lien)
- Budget, en utilisant le modèle de Gavi (lien)

	Routine	Campagne
Choléra	N/A	<ul style="list-style-type: none"> • Plan d'action pluriannuel • Analyse situationnelle du choléra • Plan national de lutte contre le choléra (fortement recommandé pour la première demande, obligatoire pour les demandes suivantes) • Rapports des 3 dernières campagnes préventives et/ou réactives (le cas échéant)
Diagnostic du choléra	<ul style="list-style-type: none"> • Formulaire de demande de diagnostic du choléra 	N/A
Covid-19	<ul style="list-style-type: none"> • Formulaire de demande de doses C19 	<ul style="list-style-type: none"> • Formulaire de demande de doses C19
Vaccins de rappel DTC	<ul style="list-style-type: none"> • PINV • Signature du ministère de l'Éducation pour les stratégies en milieu scolaire 	N/A
Hexavalent	<ul style="list-style-type: none"> • Formulaire de changement d'hexavalent 	
Papillomavirus Humain*	<ul style="list-style-type: none"> • Plan de travail et Budget du VPH • Plan de mise en œuvre du VPH • Profil VPH de la région • Signature du ministre de l'Éducation pour les stratégies en milieu scolaire 	<ul style="list-style-type: none"> • Plan de travail et Budget du VPH • Plan de mise en œuvre du VPH • Profil VPH de la région • Signature du ministre de l'Éducation pour les stratégies en milieu scolaire
Polio inactivé	<ul style="list-style-type: none"> • Formulaire de changement de VPI (en cas de demande d'introduction systématique de la 2e dose de VPI) 	<ul style="list-style-type: none"> • PA
Encéphalite Japonaise	<ul style="list-style-type: none"> • PINV 	<ul style="list-style-type: none"> • PA
Paludisme	<ul style="list-style-type: none"> • PINV avec des détails sur l'approche par étapes et les zones infranationales où la charge et les besoins sont les plus élevés 	N/A
Rougeole Rougeole-rubéole	<ul style="list-style-type: none"> • PINV • Plan rougeole-rubéole sur cinq ans et budget • Plan annuel du PEV avec le détail des activités liées à la rougeole et à la rubéole (dans le cadre du processus d'évaluation conjointe) • Engagement de financement national de VVR1 (si ce n'est pas déjà le cas) 	<ul style="list-style-type: none"> • PA • Plan rougeole-rubéole sur cinq ans et budget • Plan annuel du PEV avec le détail des activités liées à la rougeole et à la rubéole (dans le cadre du processus d'évaluation conjointe) • Engagement de financement national de VVR1 (si ce n'est pas déjà le cas)

Méningite A	<ul style="list-style-type: none"> PINV 	<ul style="list-style-type: none"> PA Rapport d'évaluation du risque et outil de priorisation au niveau des districts (si applicable). Rapport complet pour les campagnes de prévention et principales conclusions pour les campagnes de rattrapage. Ciblage de la campagne de rattrapage : zones et population cible par district ou région où le rattrapage sera effectué, réparties par année depuis la campagne préventive, y compris la source de données
Pneumocoque	<ul style="list-style-type: none"> PINV 	<ul style="list-style-type: none"> PA dans le cadre du PINV
Rotavirus	<ul style="list-style-type: none"> PINV 	N/A
Typhoïde	<ul style="list-style-type: none"> PINV Guide des données sur la typhoïde (tabl 1 et 2) 	<ul style="list-style-type: none"> PA Guide des données sur la typhoïde (tabl 1 et 2)
Fièvre Jaune	<ul style="list-style-type: none"> PINV 	<ul style="list-style-type: none"> PA Rapport d'évaluation du risque Plan de mise en œuvre de la stratégie EYE (recommandé)
Diagnostic de la Fièvre Jaune	<ul style="list-style-type: none"> Formulaire de demande de diagnostic de la fièvre jaune Signature du Directeur/Directrice du laboratoire national de la fièvre jaune 	N/A

Documentation spécifiquement requise pour les demandes CCEOP

- [Inventaire de l'ECF et outil d'analyse des lacunes de l'OMS](#) avec un rapport d'inventaire récent et une segmentation des installations (mis à jour au cours des 12 derniers mois)
- [Document sur les besoins complets en matière d'ECF](#) en soutien à la CCEOP
- Modèle de [budgétisation CCEOP](#)
- Preuve du statut des exonérations tarifaires dérogatoires et des dédouanements concernant les équipements de la chaîne du froid
- * *Les pays doivent également fournir le [plan de déploiement opérationnel \(PDO\)](#) dans le cadre de la pré-revue de l'OMS*